

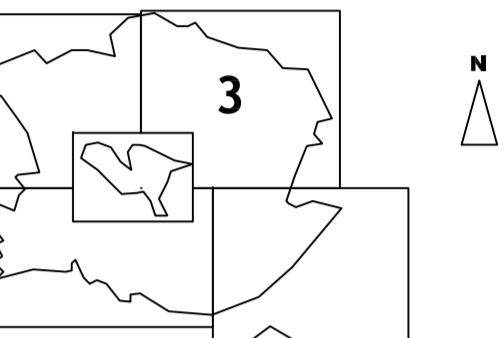
commune de

SAINT AGREVE

plan de zonage 3 Nord-Est

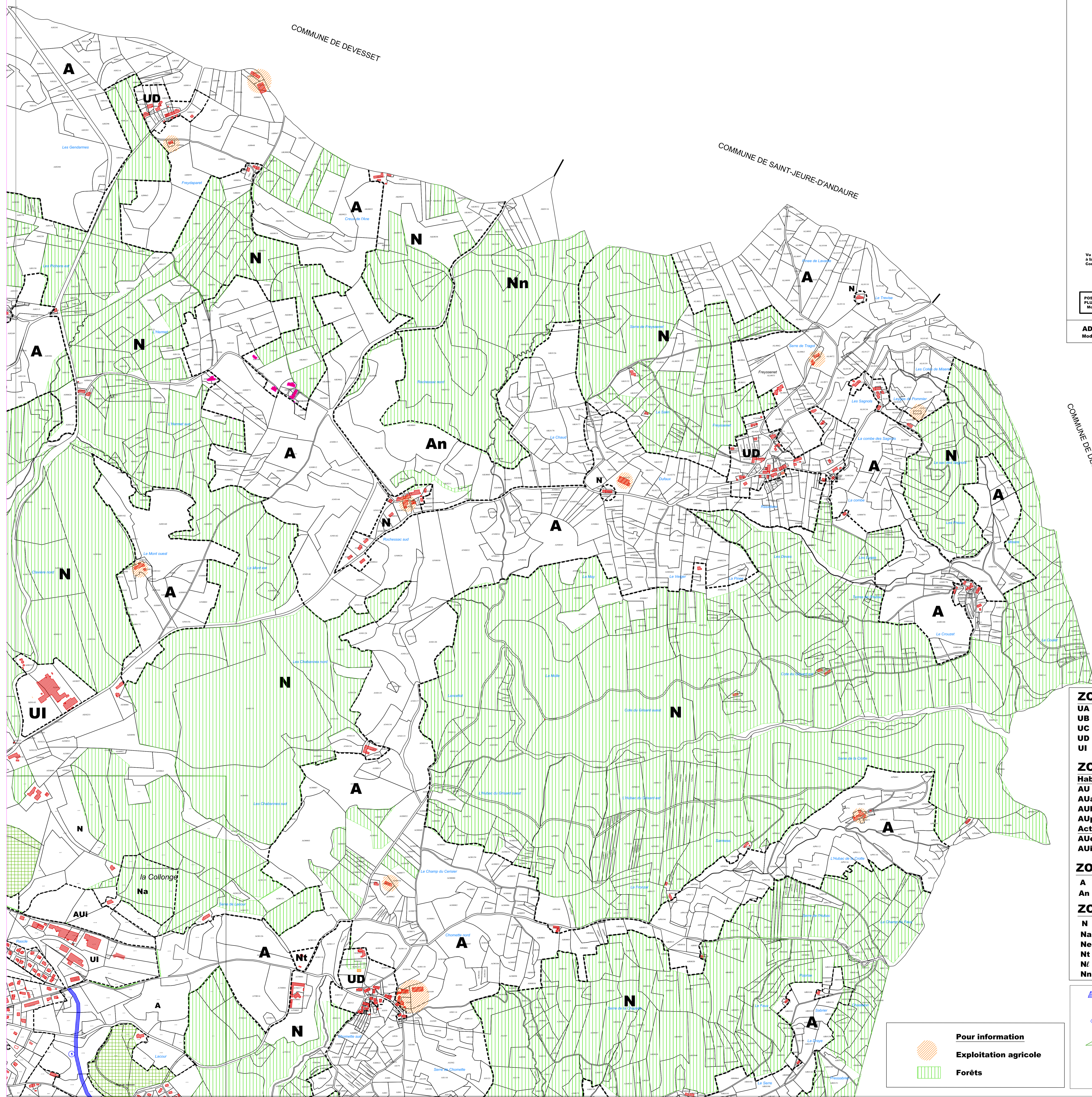
Vu pour être annexé
à la délibération du
Conseil Municipal du
21/01/2010

POS approuvé 23/02/1996
PLU approuvé 21/01/2010
Modification 2 approuvée 02/07/2015



échelle 1 / 5 000 ème

ADEPT - 12 bd de la République - 13100 AIX-EN-PROVENCE
Modification : BEAUR - 10 rue Condorcet - 26100 ROMANS



- ZONES URBAINES**
- UA centre ancien
 - UB extension du centre ancien
 - UC zone d'habitat de densité moyenne
 - UD renforcement de quartiers et hameaux existants
 - UI zone d'activités

- ZONES A URBAINISER**
- Habitat**
- AU urbanisation future
 - AUa urbanisation après réalisation des équipements
 - AUb opération d'aménagement d'ensemble
 - AUpm urbanisation selon plan de masse
- Activités**
- AUe zone commerciale à aménager
 - AUi urbanisation future à usage d'activités

- ZONES AGRICOLES**
- A zone agricole
 - An zone agricole sensible

- ZONES NATURELLES**
- N zone naturelle
 - Na centre équestre
 - Ne équipements éoliens
 - Nt camping
 - Nl activités de loisir
 - Nn protection renforcée

- Pour information**
- Exploitation agricole
 - Forêts

- Emplacements réservés
- Numero d'opération / largeur d'emprise
- Desserte interne et accès imposés
- Espaces boisés classés
- Haies à conserver
- Zone verte protection paysagère
- Cône de vue non aedificandi